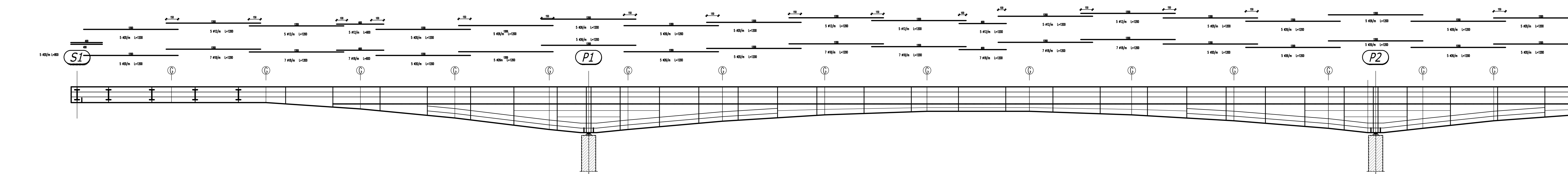
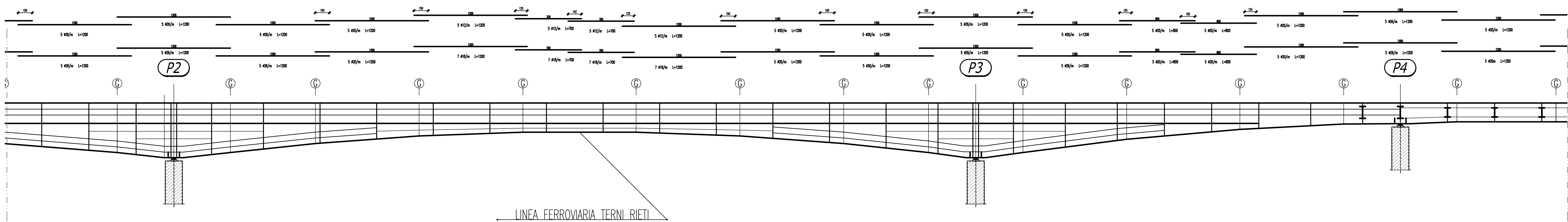


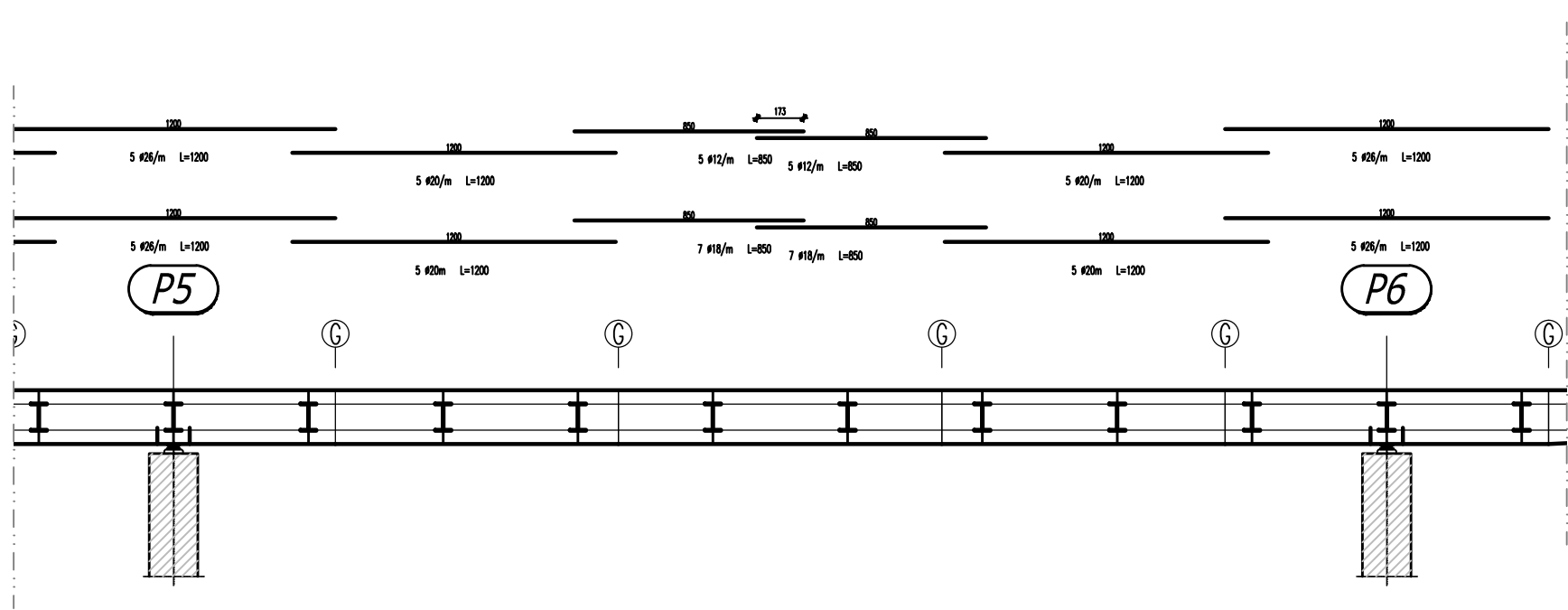
ARMATURA LONGITUDINALE - CAMPATE DA 65m E DA 100m - scala 1:250



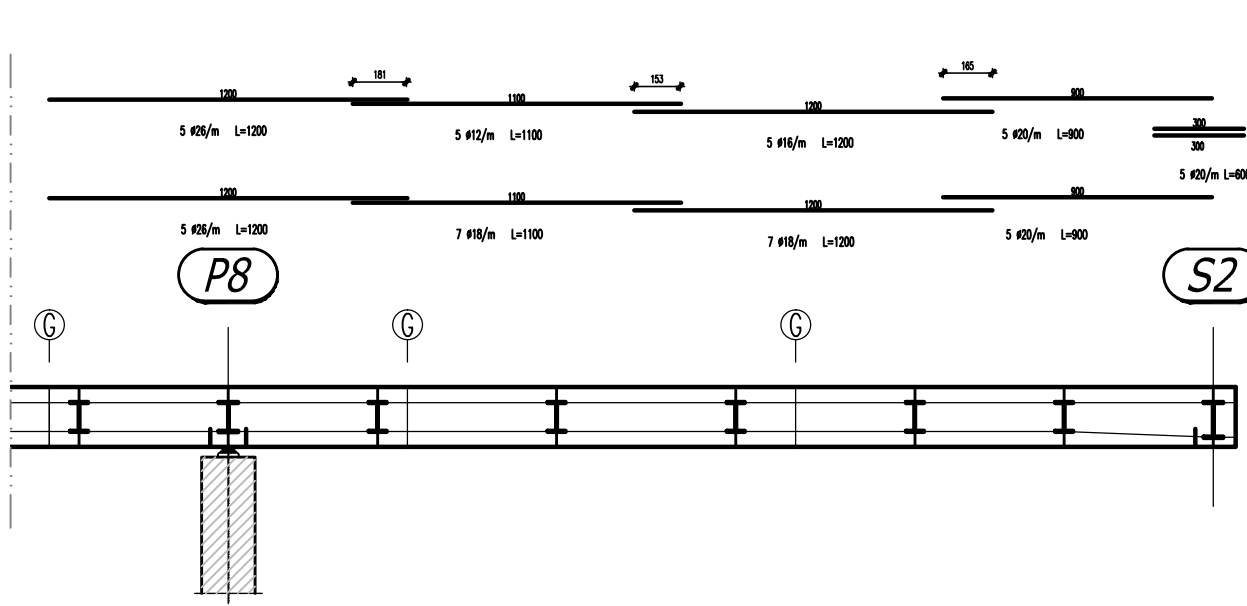
ARMATURA LONGITUDINALE - CAMPATE DA 65m E DA 100m - scala 1:250



ARMATURA LONGITUDINALE - CAMPATE DA 45m - scala 1:250



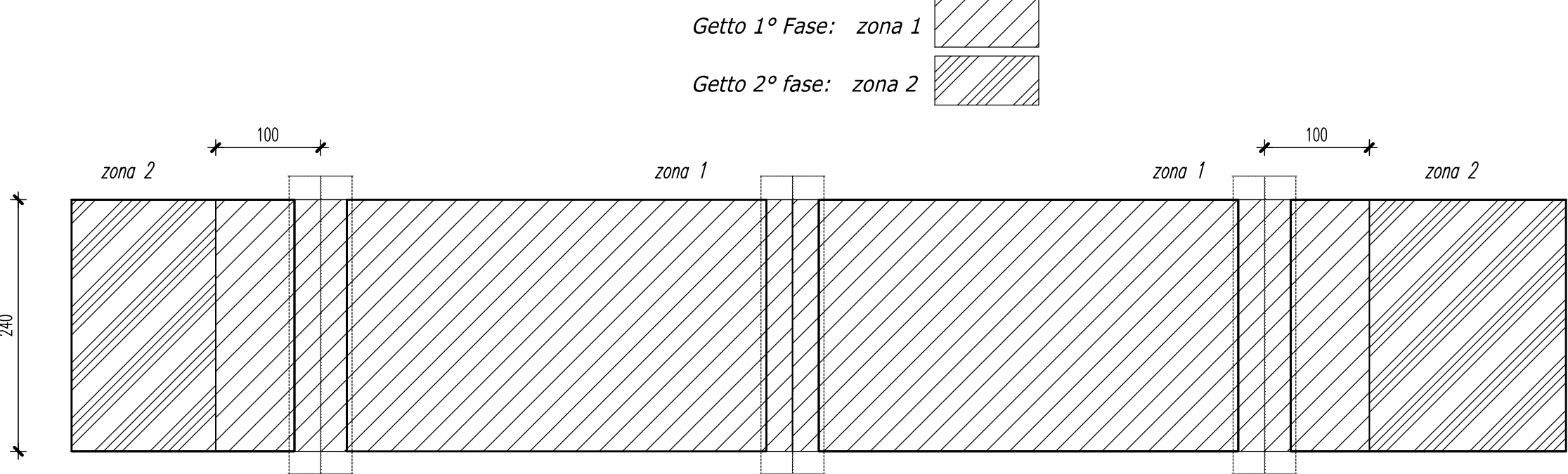
ARMATURA LONGITUDINALE - CAMPATE DA 33m - scala 1:250



**Materiali**  
Cls getto Rck 400 kg/cm<sup>2</sup>  
Armatura FeB44K c.s.

- Note**
- 1 - Quote in centimetri
  - 2 - Le dimensioni dei ferri sono riferite al loro ingombro esterno
  - 3 - Gli angoli di piegatura dei ferri sono di 45° o 90°, salvo ove diversamente indicato
  - 4 - Copriferro minimo 3 cm

Sequenza di getto trasversale su predalle - scala 1:50



**PG15/04**  
**DIRETTRICE: CIVITAVECCHIA - ORTE - TERNI - RIETI**  
Tratto: TERNI (Loc. San Carlo) - CONFINE REGIONALE (Loc. Piè di Moggio)

**PROGETTO ESECUTIVO - COSTRUTTIVO**

IMPRESA ESECUTRICE : **UNITER** CONSORZIO STABILE A R.L.

ATI DI PROGETTAZIONE  
MANDATARIA **S.T.E. S.r.l.** Structure and Transport Engineering  
Dott. Ing. Eugenio Moroni

MANDANTI  
AGT Ingegneria S.r.l. Dott. Ing. Marco Temussi  
SAB Engineering S.r.l. Dott. Ing. Marco Adriani  
PROGTER S.n.c. Dott. Ing. Fabrizio Tarducci  
TECNIS S.p.A. Dott. Ing. Antonio Mazzola  
Studio di Ingegneria Civile Matildi  
AI Engineering S.r.l. Dott. Ing. Ottavio Berta  
GOLDER Associates S.r.l. Dott. Ing. Enrico Locatelli  
AI Studio Architettura, Ingegneria, Urbanistica  
Dott. Ing. Stefano Cremonesi

V. IL GEOLOGO  
Dott. Claudio Bennetti

Il Direttore dei Lavori  
Ing. G. Petrizzelli  
Il Responsabile del Procedimento  
Ing. M. Liberatore

Titolo: **OPERE D'ARTE MAGGIORI**  
**PONTE SUL VELINO**  
**ARMATURA LONGITUDINALE SOLETTA D'IMPALCATO**  
Data: **17/12/2012**  
Scala: **varie**  
Progetto: **1**  
Codice File: **100\_V106\_STR\_AR07\_CO.DWG**

Codice Elaborato	<b>P100_V106_STR_AR07</b>	REV.	<b>C0</b>	FOGLIO	<b>01</b>	DI	<b>01</b>
Revis.	Descrizione	Data	Società	Redatto	Verif. Capo Prog.		
0	EMISSIONE	17/12/12	S.M.	g.c.	E.M.		
-	.						
-	.						
-	.						